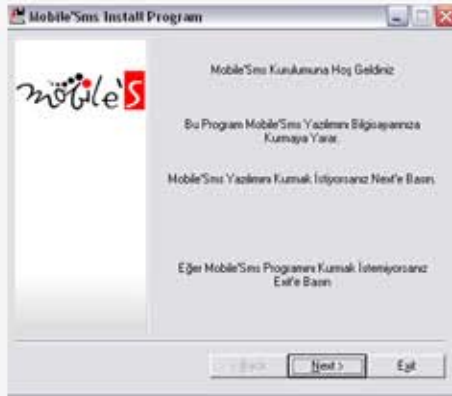


MOBILESMS PROGRAM KURULUMU

MOBILESMS programını bilgisayarınıza kurabilmeniz için öncelikle www.mobiles.com.tr internet adresimi ziyaret ederek, mobilsms programını bilgisayarınıza indiriniz.

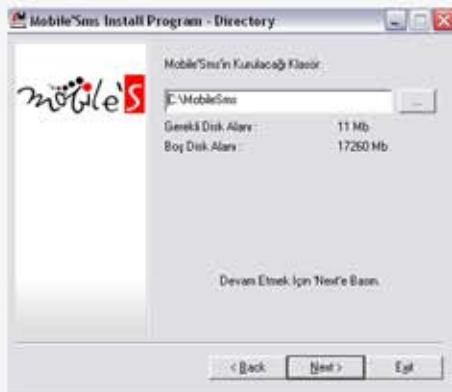
Not: Bilgisayarınıza indirdiğiniz, mobilesms_kur.exe dosyasına çift tıklayınız (Sol Tık). Eğer bilgisayarınızın güvenlik duvarı açık durumdaysa engelle ve izin ver seçeneklerinin bulunduğu bir uyarı alabilirsiniz ya da "Yayımcı doğrulanamıyor" şeklinde bir uyarı alabilirsiniz. Her iki durumda da İzin ver/çalıştır butonuna tıklayarak kurulum işlemine başlayabilirsiniz. Mobilesms programı bilgisayarınıza zarar verebilecek hiçbir dosya ya da uygulama içermektedir.

1. Yukarıdaki gibi işleme devam ettiğinizde, karşınıza mobilesms program install arayüzü gelecektir.



Next seçeneğini seçerek işleme devam ediniz.

2. Ayarları olduğu gibi bırakınız.



Next seçeneğini seçerek işleme devam ediniz.

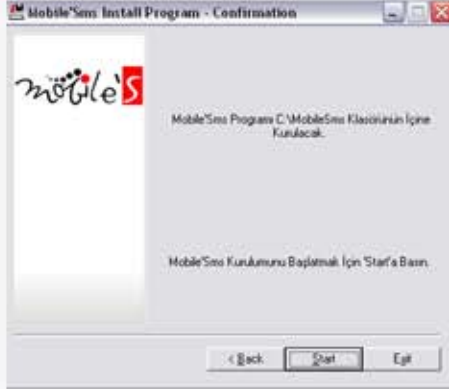
MOBILESMS PROGRAM KURULUMU

3. 2. Adımda Next seçeneğini seçtiğinizde aşağıdaki şekilde uyarı alacaksınız.



Evet seçeneğini seçerek işleme devam ediniz.

4. Yukarıdaki işlemi gerçekleştirdiğinizde, aşağıdaki ekran ile karşılaşacaksınız.



Start seçeneğini seçerek işleme devam ediniz.

5. Tebrikler kurulum işlemi başarıya tamamladınız.



Exit seçeneğini seçerek işleme devam ediniz.

Bilgisayarınızın masaüstüne otomatik olarak yerleşecek olan mobilesms program kısayolunu çift tıklayarak (Sol tık) programı çalıştırabilirsiniz. İlk kez çalıştırdığınız mobilesms programına sadece ilk giriş işleminde Mobile'sden edinmiş olduğunuz Kullanıcı adı, şifre ve bayi kodu bilgilerini girdikten sonra aktivasyon işlemi gerçekleşecek ve programınızın kurulum aşaması tamamlanmış olacaktır.